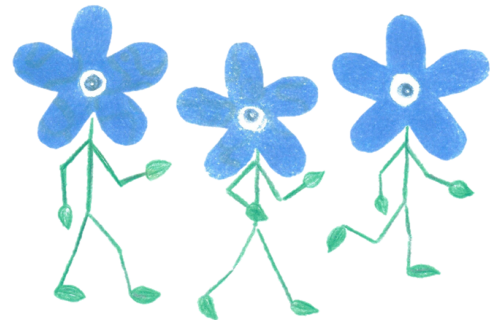


**Blumenwanderung  
Abendspaziergang  
Mi, 21. August 2019  
mit Ursula Wegmann**

**Schwalbenwurzenziane  
und Zeichen des Herbstes**

Blumenwandern.ch



- Programm** Wir starten bei der Postautohaltestelle Waltenstein Dorf und wandern durchs Heidertal und Erztal. Am Waldrand künden Beeren und Herbstzeitlosen das Ende des Sommers an, im Riet blühen Blutweiderich und Schwalbenwurzenzian. An den Waldstrassen begegnen wir der unterdessen über 1m hohen Brustwurz. Durch den Wald gelangen wir nach Thaa, von wo aus uns der Stadtbus nach Winterthur zurückbringt. (Reine Marschzeit knapp 2 Stunden)
- Treffpunkt** 17.40 Uhr Haltestelle Waltenstein Berg
- Anreise** 17.17 Uhr ab Winterthur mit Postauto 680, Waltenstein an 17.38 Uhr  
**Rückreise** Thaa ab 20.46, Winterthur an 21.07 Uhr (oder ½ Std. früher)
- Anmeldung** Wer sicher teilnimmt kann sich gerne anmelden; für die Abendspaziergänge ist es auch möglich spontan mitzukommen.
- Preis** 25.- (Jugendliche/in Ausbildung 15.-)
- Leitung** Ursula Wegmann, Pfaffenwiesenstr. 22, 8404 Winterthur  
ursula.wegmann@blumenwandern.ch / 052 242 01 85 (079 712 18 21)



*Das Glück wächst und blüht am Wegesrand,  
vorausgesetzt, man ist auf dem richtigen Weg.  
unbekannt*